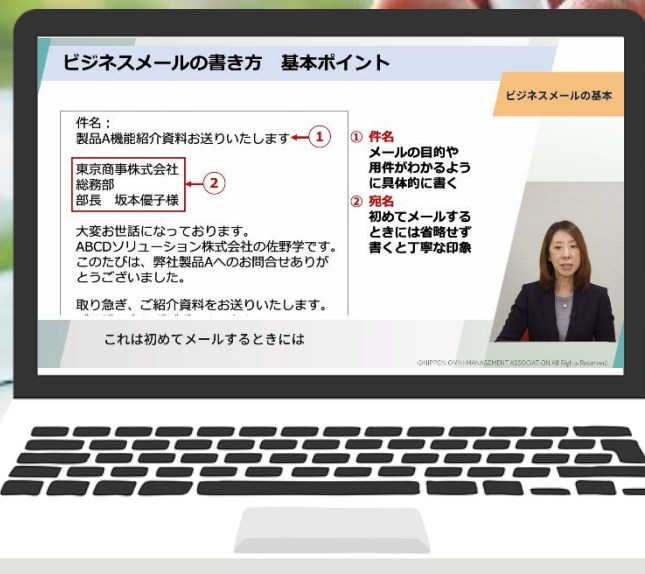
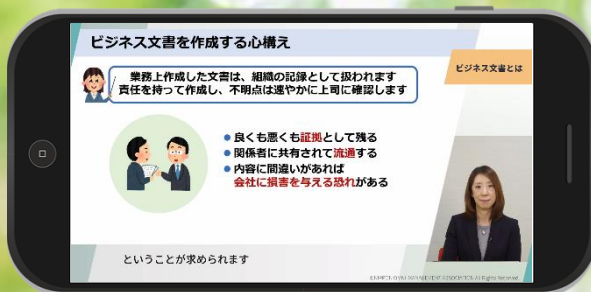




ビジネス文書の基本

- ✓ 文書作成で最低限守るべきポイントを網羅！
- ✓ 基本フォーマットを学ぶから初めてでもできる！
- ✓ 社会人にふさわしい文章表現も紹介！
- ✓ 文書だけでなくメールの書き方やマナーも学習！



カリキュラム概要

1. ビジネス文書の基本
2. ビジネス文書の種類
 - ・社内向け文書と社外向け文書
3. ビジネス文書の形式 (定型文書と非定型文書)
4. ビジネス文書の基本フォーマット (日付、宛名、発信者、件名、本文、別記)
 - ・基本フォーマット
 - ・頭語と結語の組み合わせ
 - ・日ごろのお礼を伝えることば (ほか)
5. 定型文書の記入方法
6. 非定型文書のストーリー構成 (SDS法、PREP法、DESC法)

社会人に必要不可欠な文書作成力が身に付く！

7. 正確・簡潔・わかりやすい文章
8. ビジネスマナーに則った文章 (正しい敬語の使い方、ビジネス表現)
 - ・よく使う尊敬語・謙譲語・ビジネス表現
 - ・間違えやすい敬語・ビジネス表現 (ほか)
9. ビジネスメールの基本
10. ビジネスメールの読みやすさをアップする工夫
11. 確認テスト



監修：山崎 紅

学習期間／学習時間

学習可能期間 : 30 日間
標準学習時間 : 80 分

監修・共同開発

人材開発コンサルタント やまざき あかし
成蹊大学経営学部 客員教授 山崎 紅

ご利用価格

1名 (ID) につき **¥ 3,300-** (税込)

お問合せ・お申込み・お見積り等はこちら

一般社団法人 日本経営協会

NOMA eラーニング担当

☎ 03-6632-7136 ✉ e-learning@noma.or.jp

※上記金額は通常利用時のご提供価格です。使い放題サービスご利用時の料金詳細は裏面をご覧ください。

NOMA eラーニング

検索



コースラインナップ

eラーニングコースは随時追加予定！

コース名	学習可能期間(日)	学習時間目安(分)	価格 / 1 ID (税込)	
経済教養 (業界理解)	30 日間	150 分	¥ 3,300	
ビジネスマナーの基本	30 日間	50 分		
ビジネス文書の基本	30 日間	80 分		
情報セキュリティ	30 日間	50 分		
異文化/多文化おもてなし	30 日間	120 分		
LGBTの基本理解	30 日間	90 分		
すぐできる MS-Word	30 日間	160 分		
すぐできる MS-Excel	30 日間	380 分		
すぐできる MS-PowerPoint	30 日間	160 分	¥ 3,300	
公共団体用	人事評価・被評価者向け	30 日間		110 分
	人事評価・評価者向け 評価編/面談編	各 30 日間		100 / 110 分
	公務員倫理/コンプライアンス	30 日間	90 分	

最新のラインナップは公式HPをご覧ください！
お得なパッケージ販売も行っております。



学習者にも,管理者にも 便利な機能を数多く用意

学習者機能

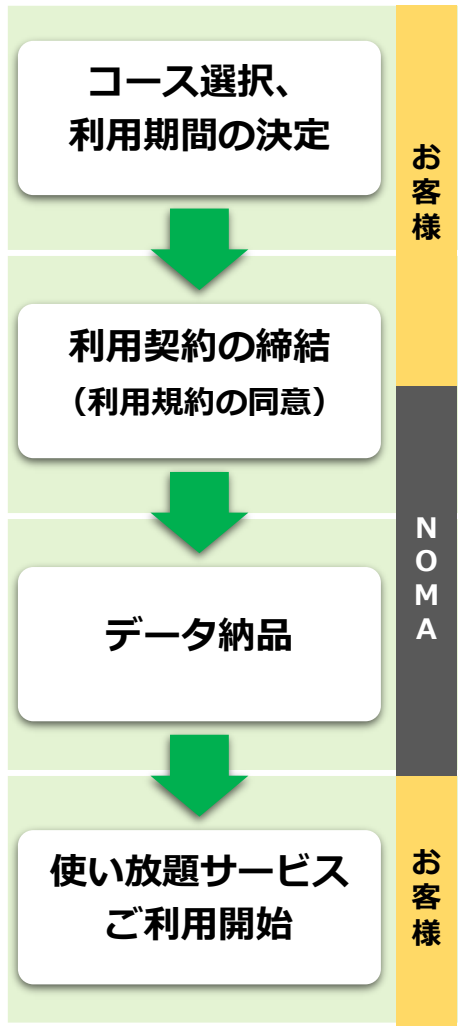
管理者機能

学習者機能	修了証明書の発行	管理者機能	開講/催促等の自動通知
スマートフォンでの受講	理解度確認のテスト	パーセントで進捗を管理	成績/修了を一元管理



NOMA eラーニングの 使い放題サービス

お申込みの流れ



使い放題サービス 対応コース名	利用 期間	データ 形式	提供価格 (税込)
ビジネスマナーの基本	1 年	mp4	¥ 330,000-
ビジネス文書の基本	1 年	mp4	¥ 330,000-
ユニバーサルデザイン・ガイド	1 年	mp4	¥ 330,000-

使い放題サービスに関するFAQ

Q.使い放題サービスを利用して提供されたデータを修正や他のデータと結合してもいいの？
A.NOMA eラーニングの使い放題サービスは利用期間を限定したデータの貸与サービスです。そのため、納品データを改変することは禁じられています。

Q.使い放題サービスは、何年でも利用できるの？最短利用期間は？
A.NOMA eラーニングの使い放題サービスは利用期間を年単位としています。そのため、1年が最短利用期間となります。2年以上の利用をご希望の際は、1年目の利用期間終了までに再度お申込みください。

Q.利用期間が終了した後、提供されたデータをどうすればよいの？
A.使い放題サービスをご利用開始後、ご利用期間最終日を迎えたら、納品データを完全削除してください。ご利用期間終了後に納品データを利活用していなくても、保存しているだけで利用規約に抵触します。

学習推奨環境 (2023年12月時点)

※HTML5に対応したブラウザを推奨しています。
※上記の内容はOSのサポート終了、eラーニングシステムの改良などの理由により、予告なく変更される場合があります。あらかじめご了承ください。

- | | |
|--------------------------------------------------------------------------------------------------------------------------------------------------------------------------------------------------------------------|--------------------------------------------------------------------------------------------------------------------------------------------------------------------------------------------|
| 【パソコン】
<ul style="list-style-type: none"> • Windows
OS : Windows10以降
ブラウザ : Chrome/ Firefox/ Edge各最新版 • Mac
OS : macOS 10.14以降
ブラウザ : Safari/Chrome/ Firefox各最新版 | 【スマートフォン】
<ul style="list-style-type: none"> • iOS (iPhone)
OS : iOS12以降
ブラウザ : Safari最新版 • Android
OS : Android10.0以降
ブラウザ : Chrome・最新版 |
|--------------------------------------------------------------------------------------------------------------------------------------------------------------------------------------------------------------------|--------------------------------------------------------------------------------------------------------------------------------------------------------------------------------------------|